

# 日本工業大学OPAC スマートフォンアプリ 利用マニュアル

## ホーム画面の説明

The screenshot shows the home screen of the OPAC mobile app. At the top, it says '日本工業大学 LCセンター'. Below that is a search bar with the placeholder text '書名・著者名で検索' and a '検索' button. There are several icons for different functions: a camera icon for barcode search, a magnifying glass for detailed search, a key for my library, a book with 'NEW' for new arrivals, and a ribbon for lending ranking. Callout boxes provide detailed instructions for each feature.

**バーコード検索**  
ISBNコードを撮影して検索できます。

**簡易検索**  
キーワードを含む資料をすべて検索します。

**貸出ランキング**  
(過去1年分表示できます。)

**詳細検索**  
タイトル・著者・出版年のほか、図書・雑誌など、条件を細かく指定して検索できます。

**マイライブラリ**  
貸出中、予約中の図書の情報などを確認できます。一度ログインすると、次回からはID・パスワードの入

**新着案内**  
新着図書一覧です。(過去1年間分表示できます)。  
※研究室の図書はご利用いただけません。

蔵書検索  
新着案内  
貸出ランキング  
マイライブラリ

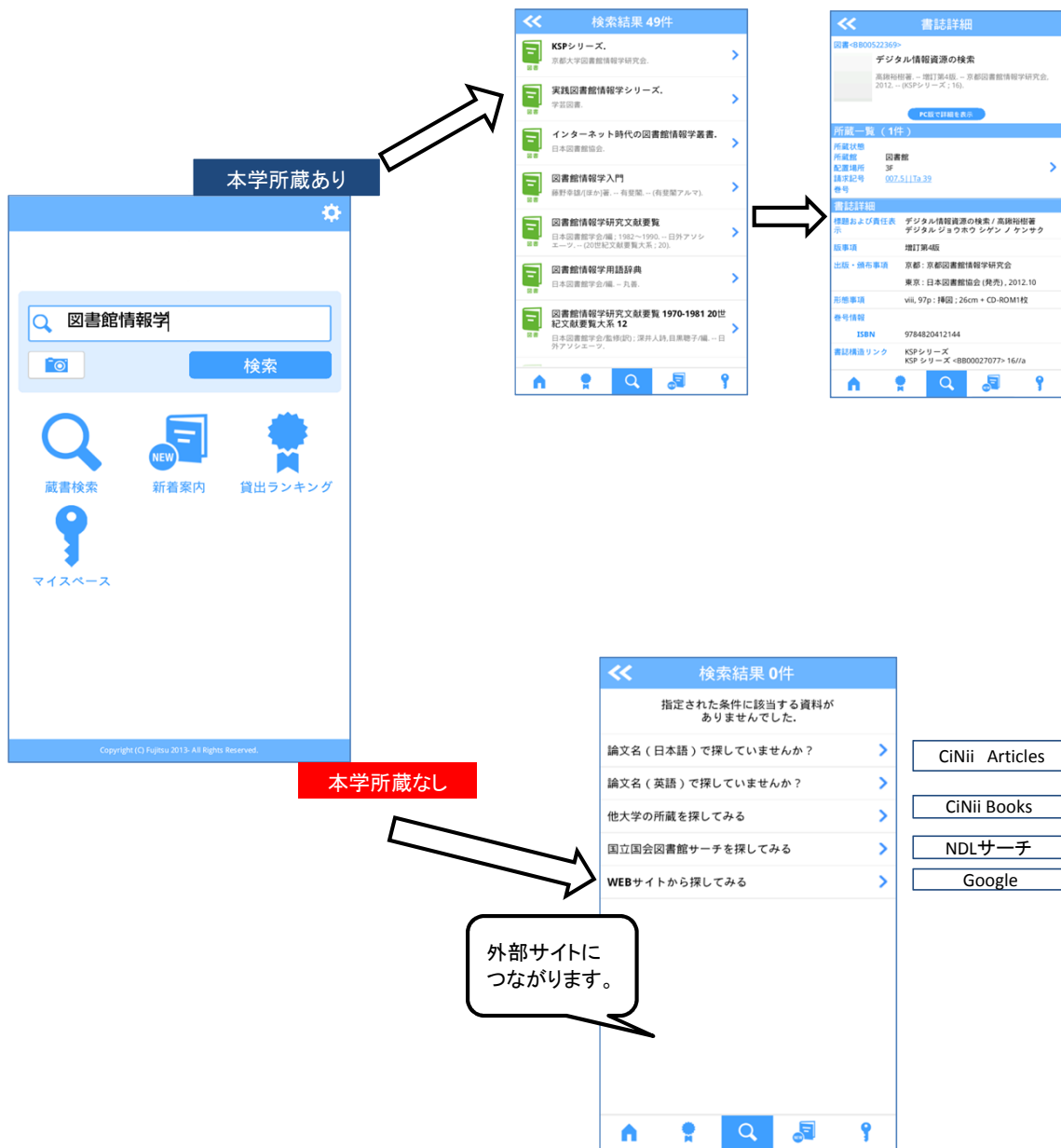
Copyright (C) Fujitsu 2013. All Rights Reserved.

# 1. 蔵書検索

スマホOPACでは、4つの検索モードで、日本工業大学の図書・雑誌や電子ジャーナル・電子ブック・貴重書・学位論文を検索することができます。

## ①簡易検索(ホーム画面)

検索窓に入力したキーワードを含む資料を検索します。  
書名・著者名・出版者名・件名・ISBN・ISSNでの検索も可能です。



## ②バーコード検索

カメラマークをタップすると、バーコード検索画面が起動します。  
本についているISBNコードから、LCセンターの所蔵状況を確認することができます。



カメラマークをタップします 枠の中に図書のISBNコードをおさめると、自動的に読み込み日本工業大学の所蔵状況を検索します。

注: ISBNコード  
978で始まる数字の  
バーコードを読み取って  
ください。



所蔵あり



所蔵なし

### ③詳細検索

より詳細な条件を指定して検索します。所蔵館や資料種別を指定することもできます。

詳細検索

検索 詳細 タグ

キーワード

タイトル

著者名

ISBN / ISSN

出版年 (西暦)

資料種別 (複数選択可)

ALL

所蔵館 (複数選択可)

ALL

表示順

詳細検索

所蔵館

すべて

図書館

専門院

所蔵館選択

資料種別

すべて

図書

雑誌

資料種別

## 検索結果一覧

検索結果は、資料種別を表すアイコンとともに、20件ごとに表示されます。  
21件以上ある場合は、最下部のボタンをタップし、次の20件を読み込んでください。



検索結果

## 書誌詳細

書誌詳細画面では、所蔵館・配置場所・請求記号や資料の詳細を確認することができます。  
請求記号をタップすると、拡大表示されます。

**所蔵一覧**  
その資料が、LCセンター、または専門職大学院のどこにあるかを示しています。  
※配置場所について  
・「研究室」の資料は利用できません。  
・「専門院」の資料は、専門職大学院の方のみご利用いただけます。

**書誌詳細**  
タイトル・著者・出版・刊行年など、資料情報で

## 2. 新着案内

新着図書や新着雑誌を確認することができます。

右上の[表示条件選択]ボタンから、表示期間等の設定を変更することができます。

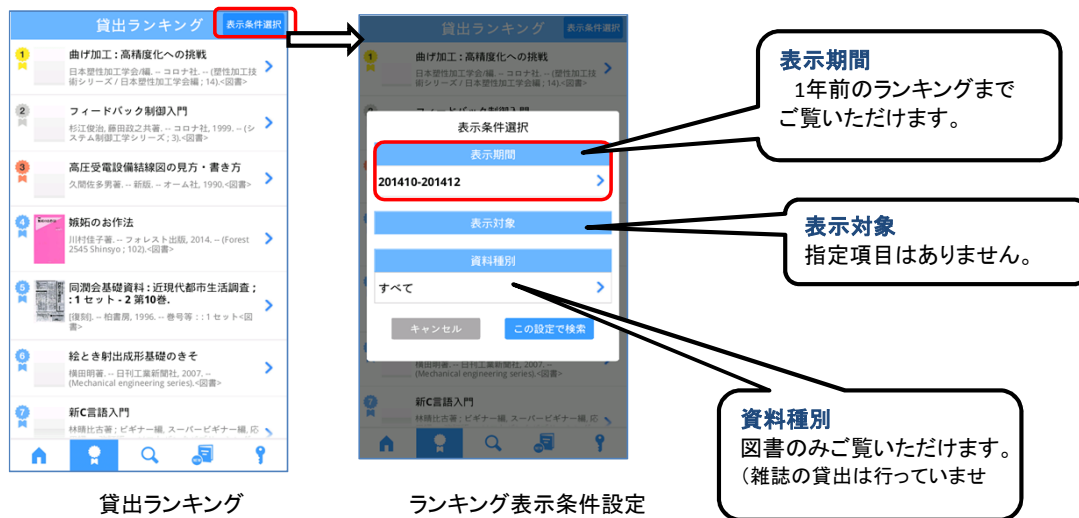


## 3. 貸出ランキング

貸出ランキングを表示することができます。

上位20位までは順位を表すワッペンが付きます。

右上の[表示条件選択]ボタンから、表示期間等の設定を変更することができます。



## 4. マイライブラリ

IDとパスワードを入力し、ログインしてご利用ください。

携帯版のマイライブラリにジャンプして、貸出中や予約中の図書の利用状況などを確認できます。



一度ログインすれば、ID・パスワードのご入力不要です。

※ログアウトした場合は再度ID・パスワードの入力が必要です。